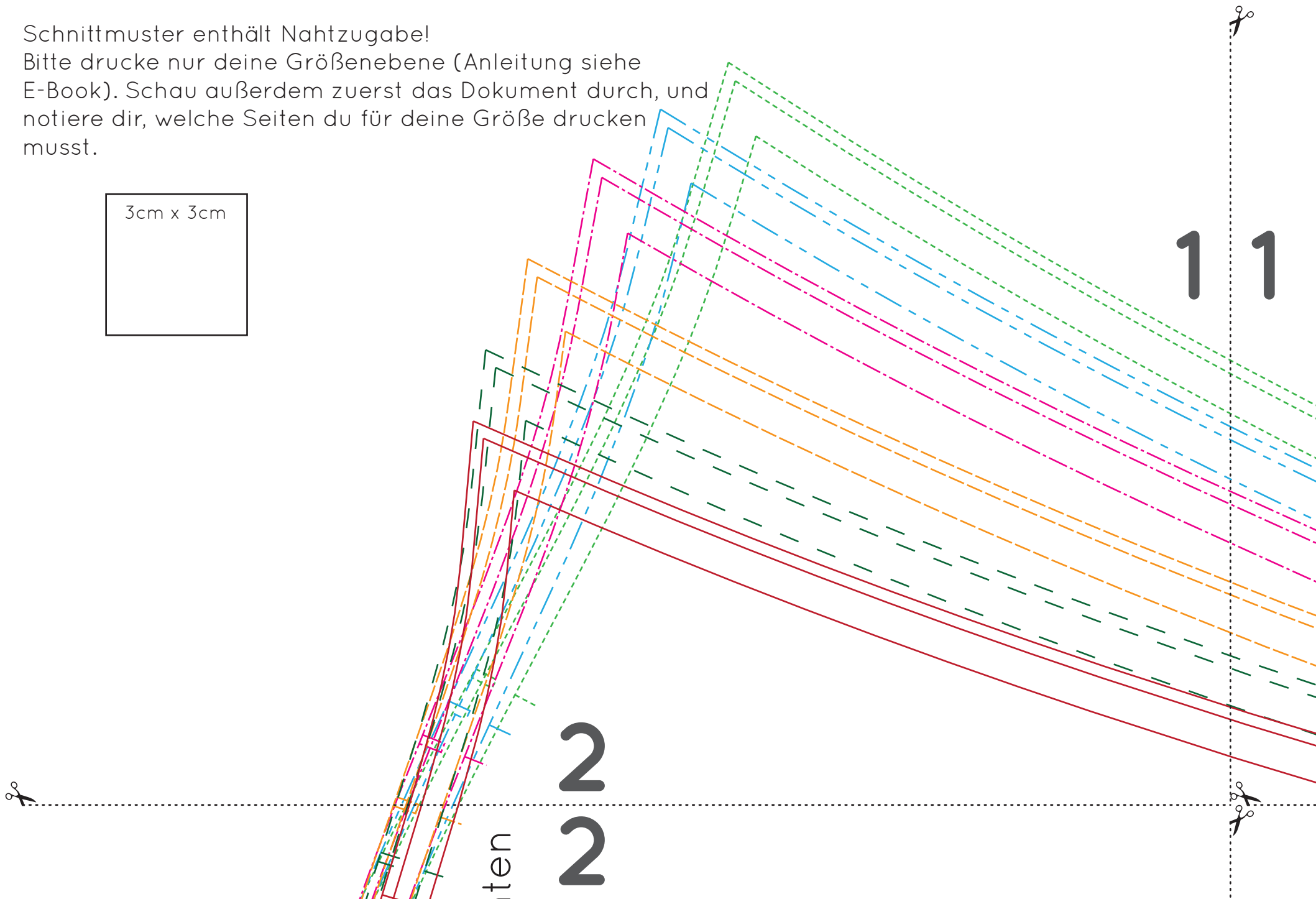
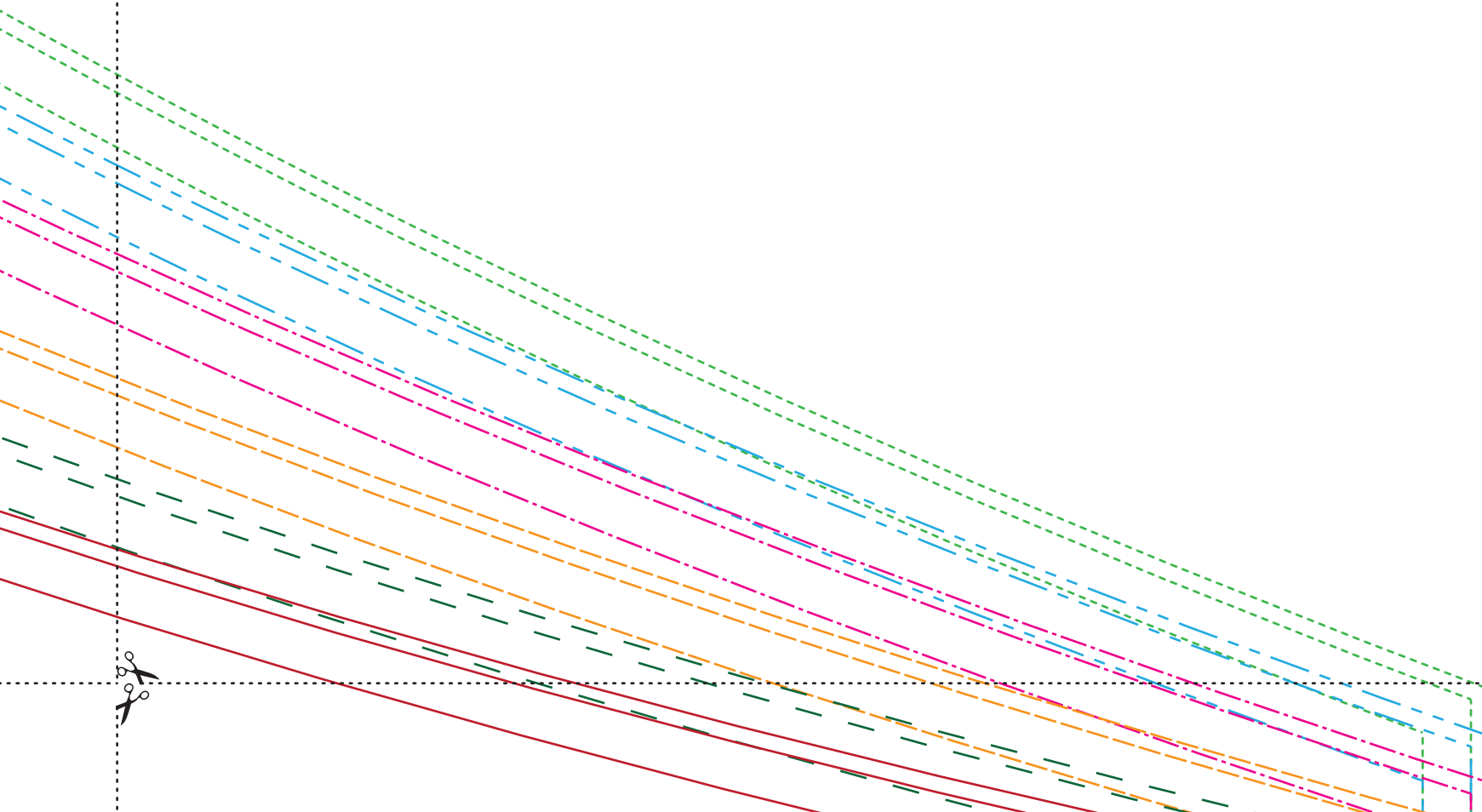


Schnittmuster enthält Nahtzugabe!
Bitte drucke nur deine Größenebene (Anleitung siehe E-Book). Schau außerdem zuerst das Dokument durch, und notiere dir, welche Seiten du für deine Größe drucken musst.

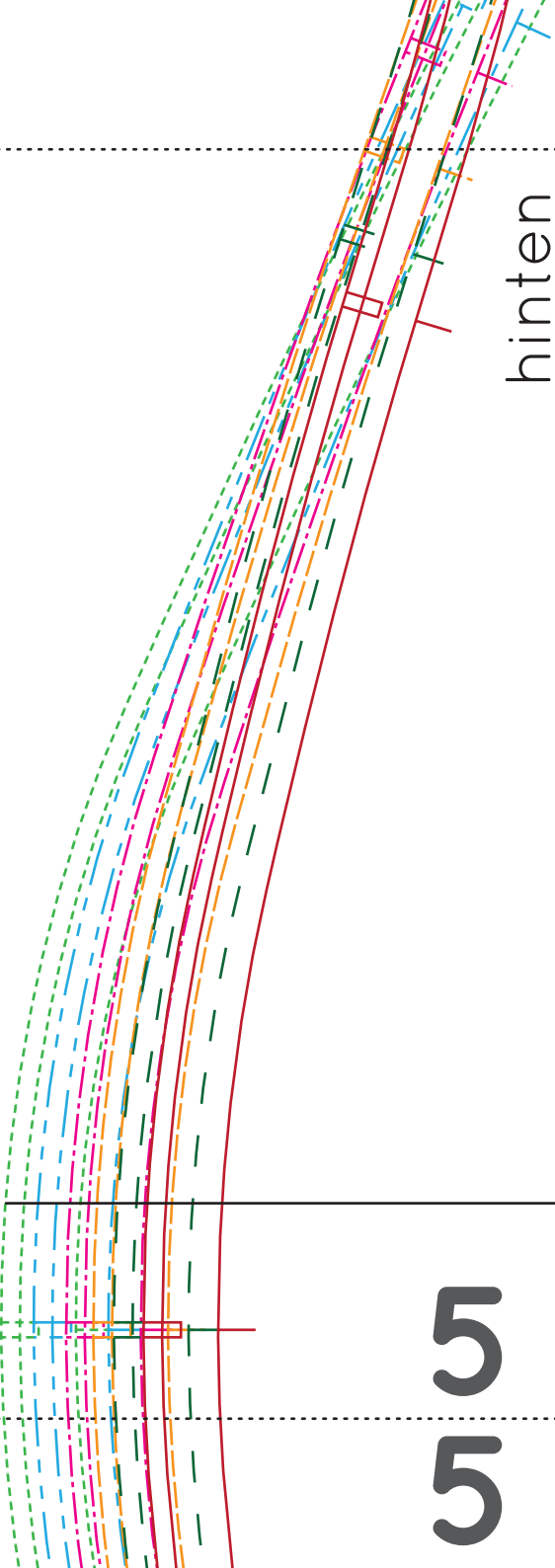




1 1



3 3

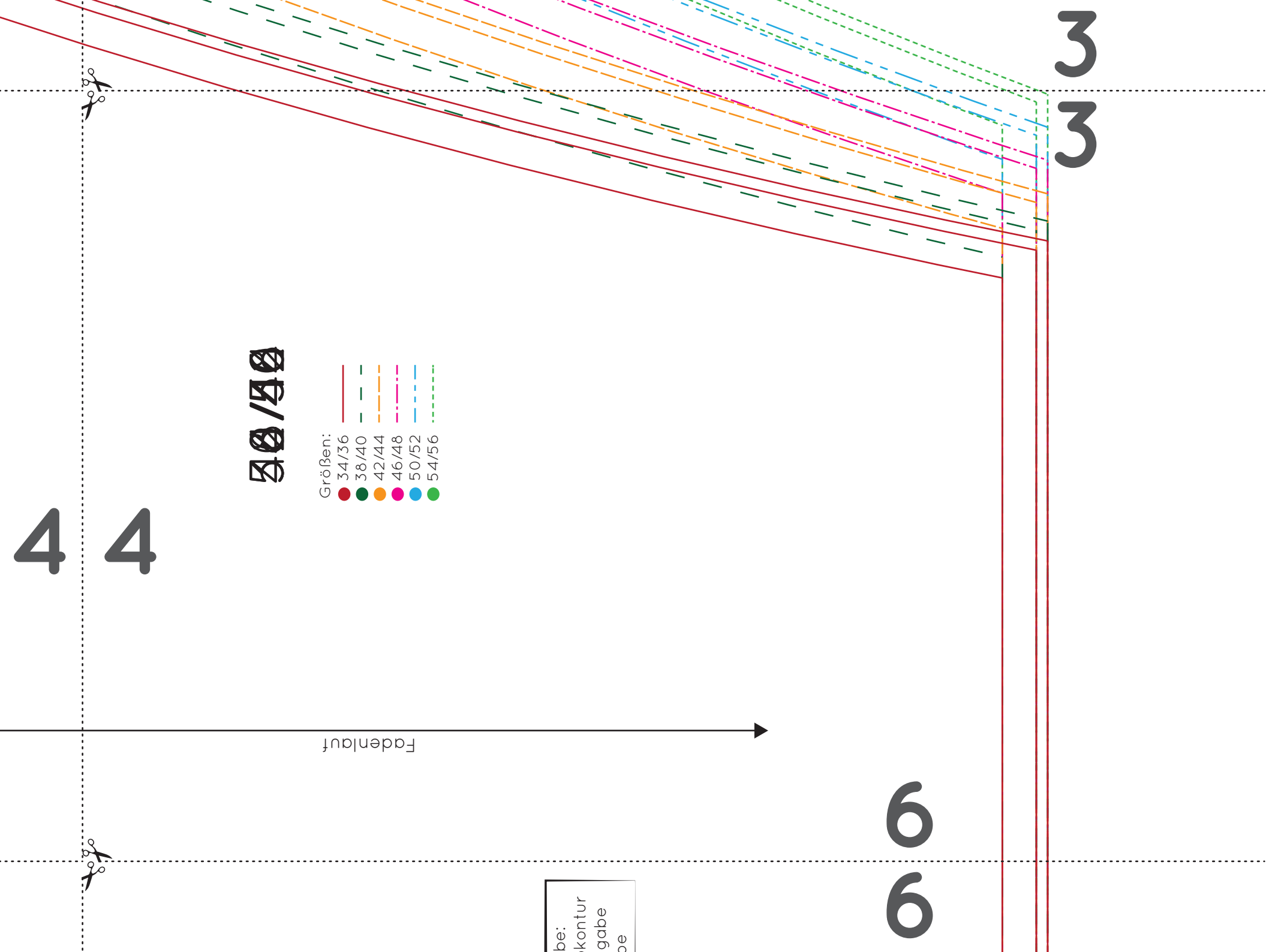


hinten

5 5

2 2

4 4



4 4

Fadenlauf →

6 6

3 3

BR/BR

Größen:

- 34/36
- 38/40
- 42/44
- 46/48
- 50/52
- 54/56

be:
kontur
gabe
oe

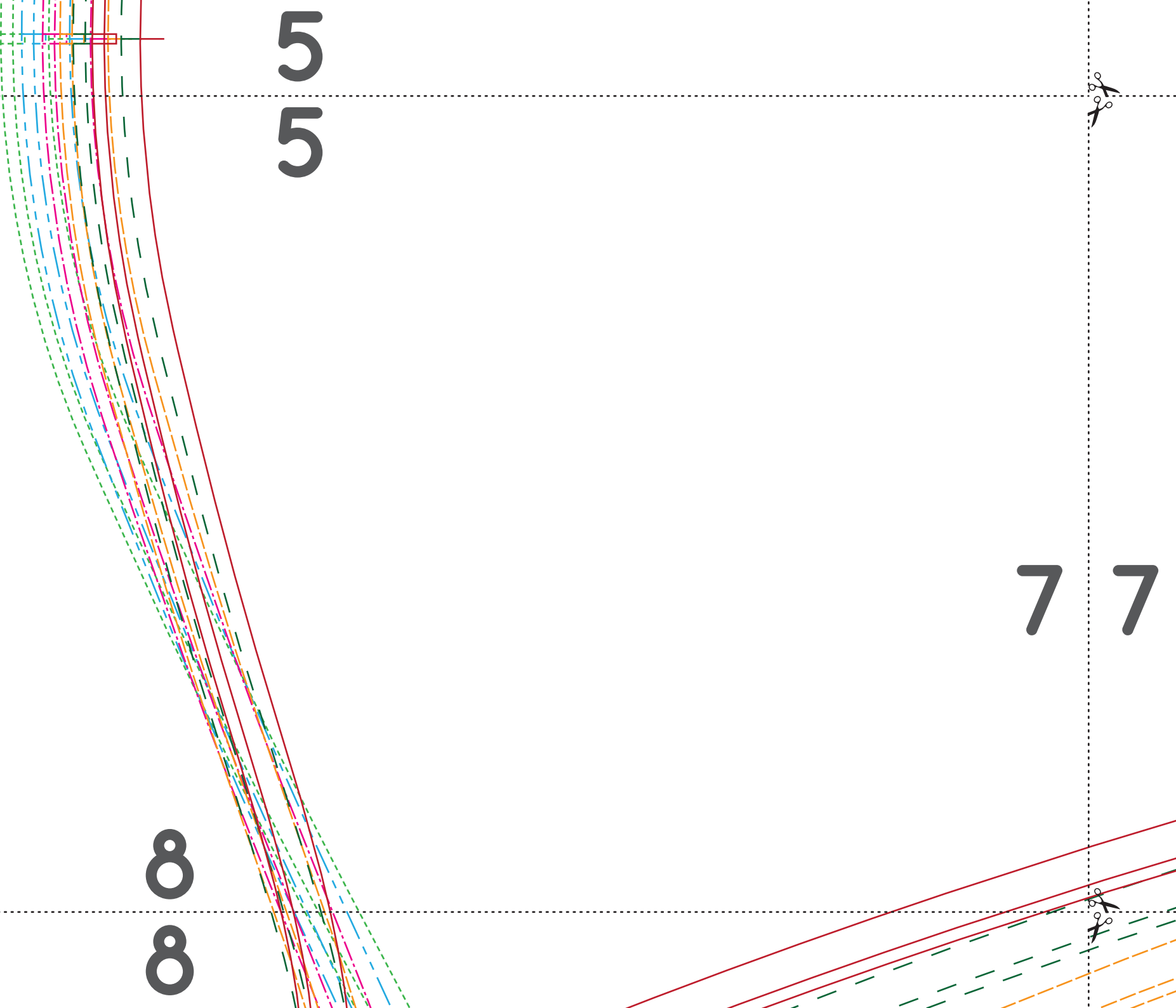


5
5

7 7



8
8



7 7



Lotte &
Ludwig

Sweatshirt

"Larifari"

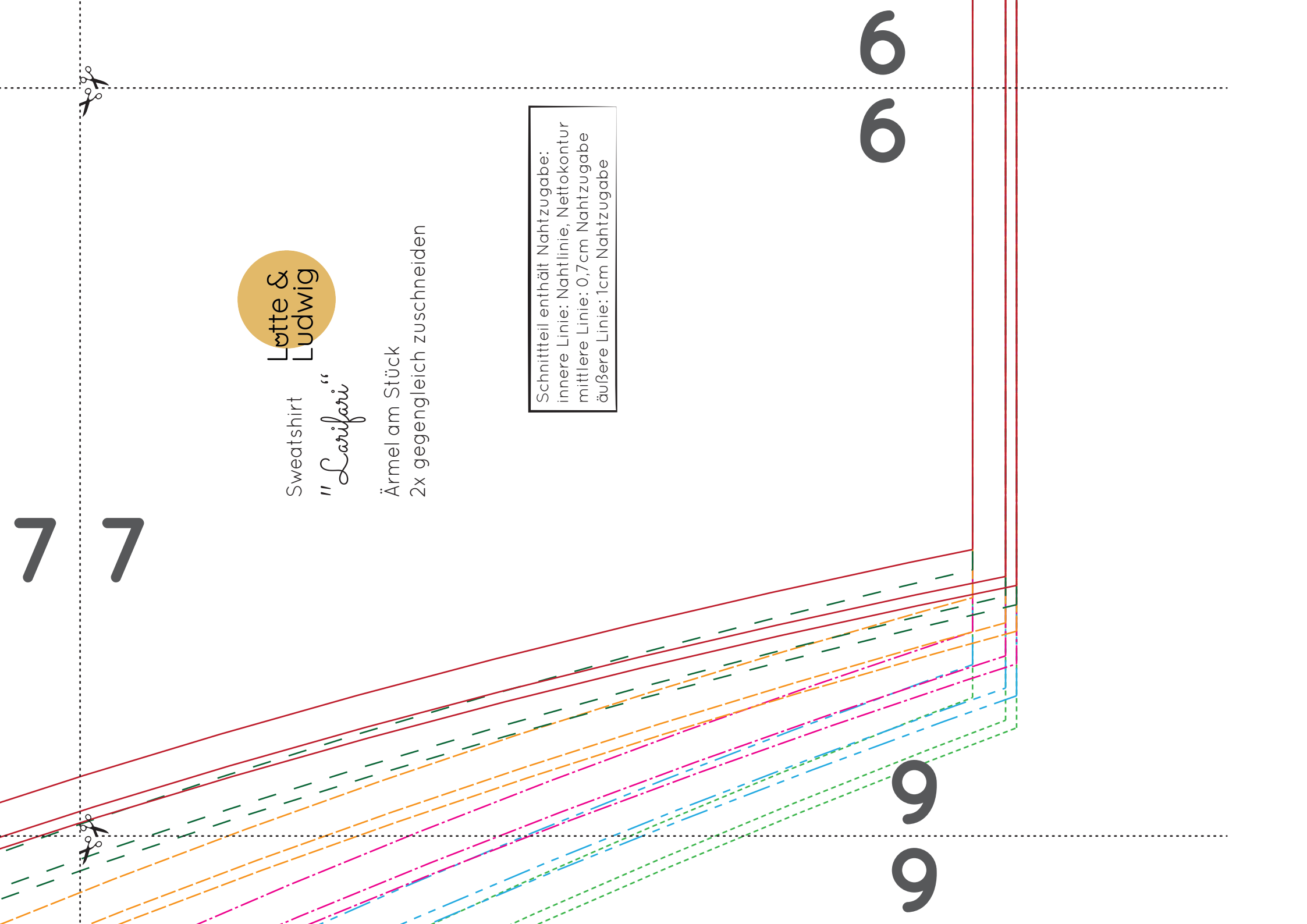
Ärmel am Stück

2x gegengleich zuschneiden

Schnittteil enthält Nahtzugabe:
innere Linie: Nahtlinie, Nettokontur
mittlere Linie: 0,7cm Nahtzugabe
äußere Linie: 1cm Nahtzugabe

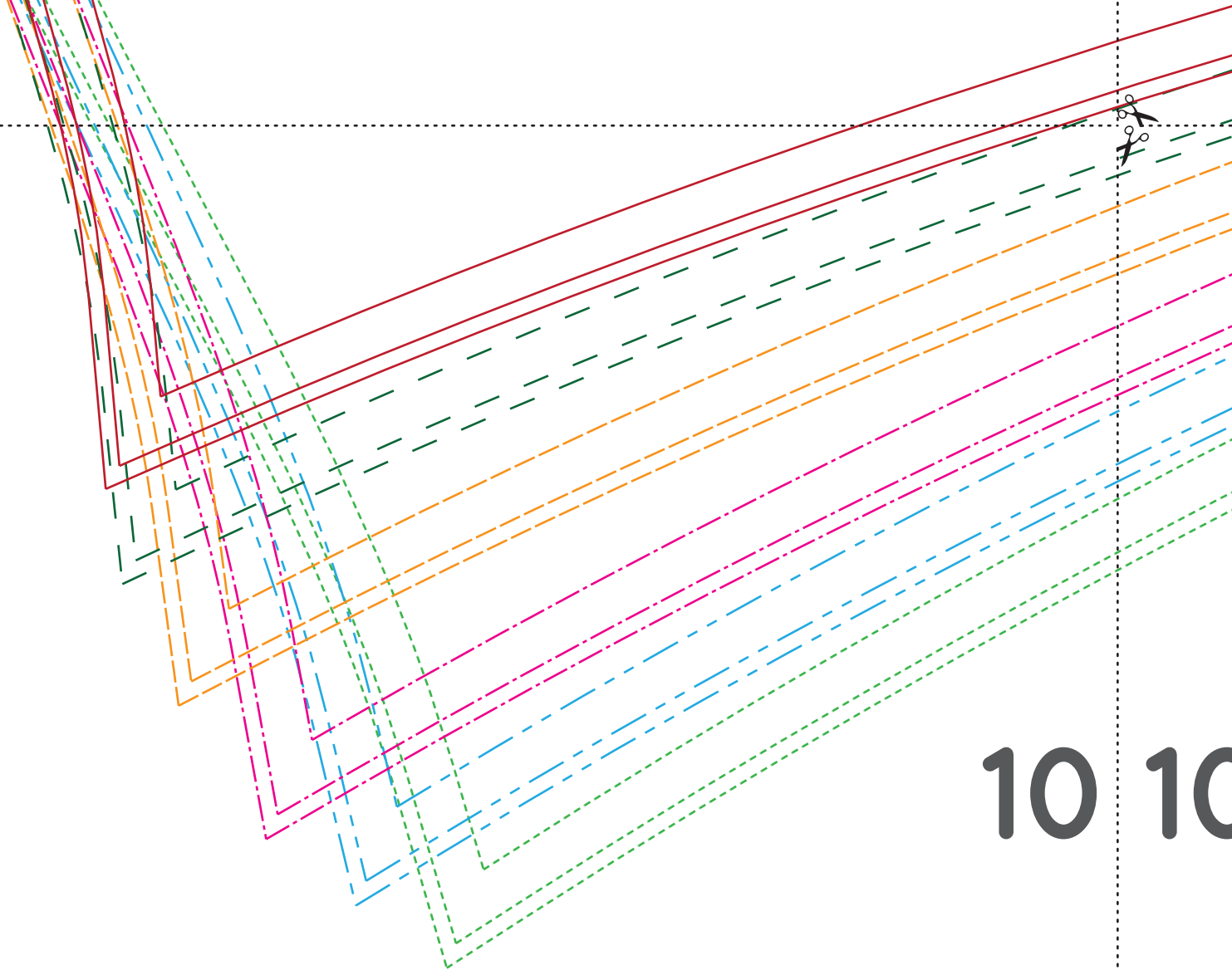
6 6

9 9

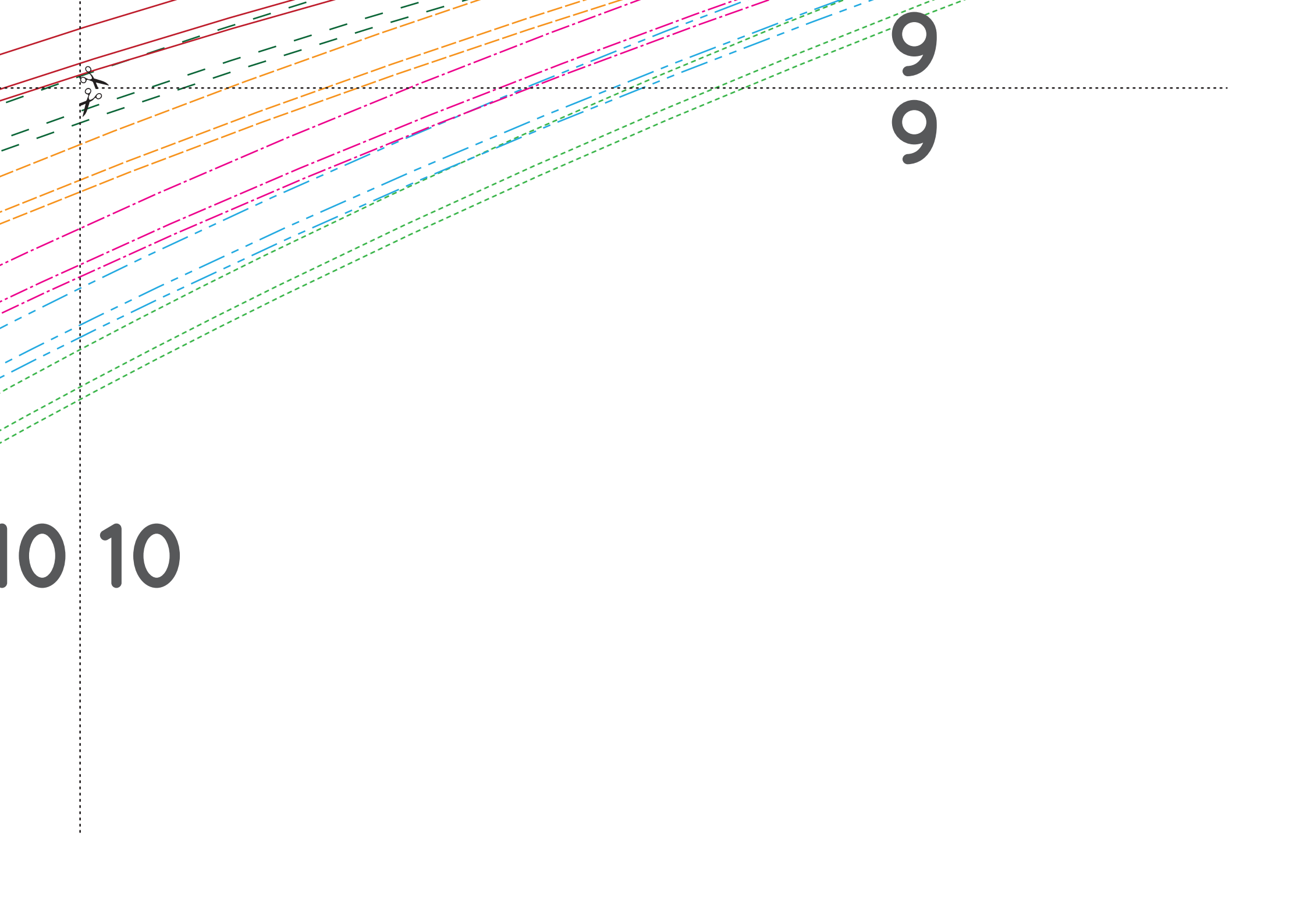




8 8



10 10



9
9

10 10