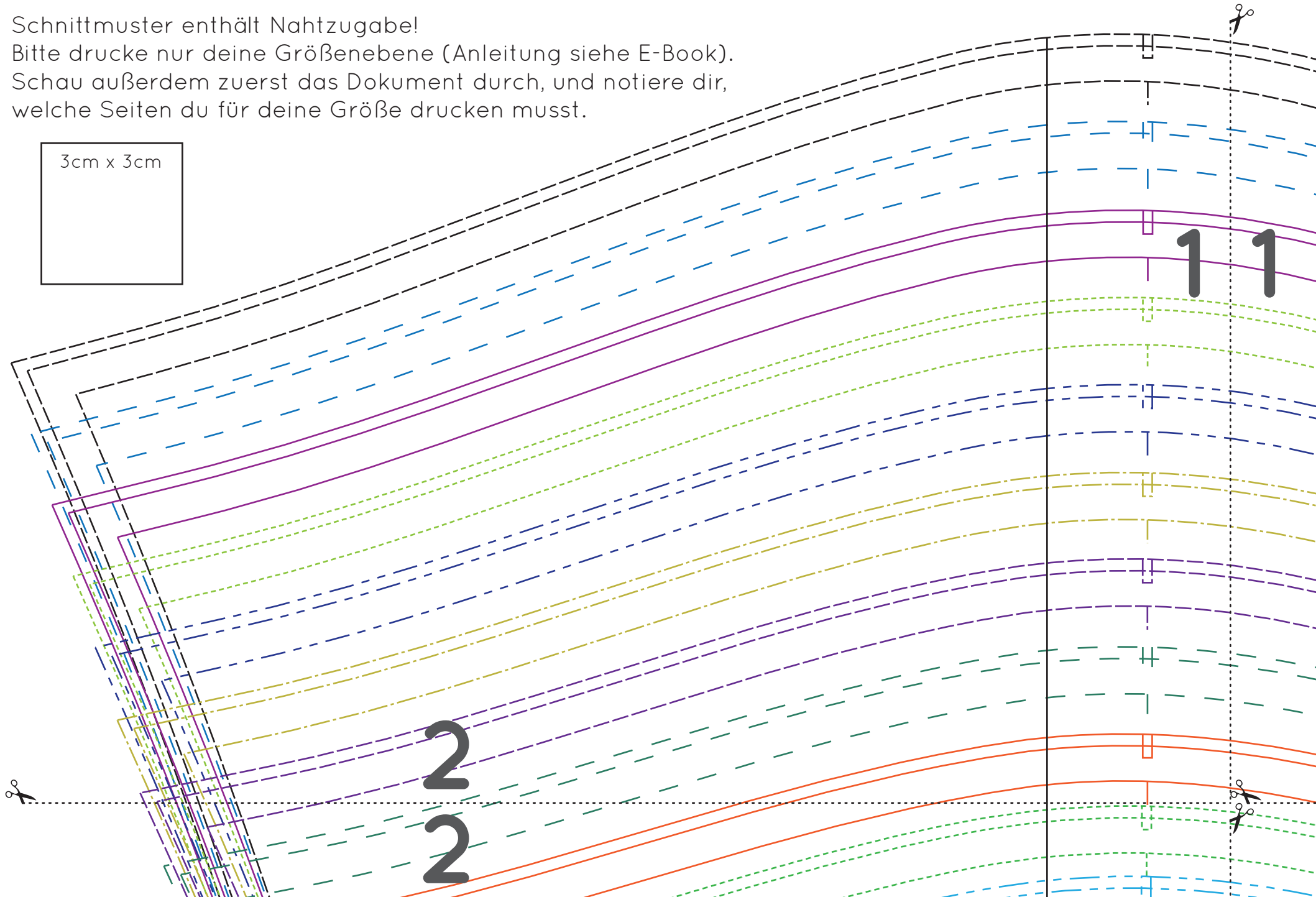
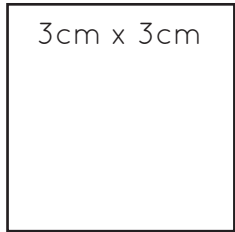
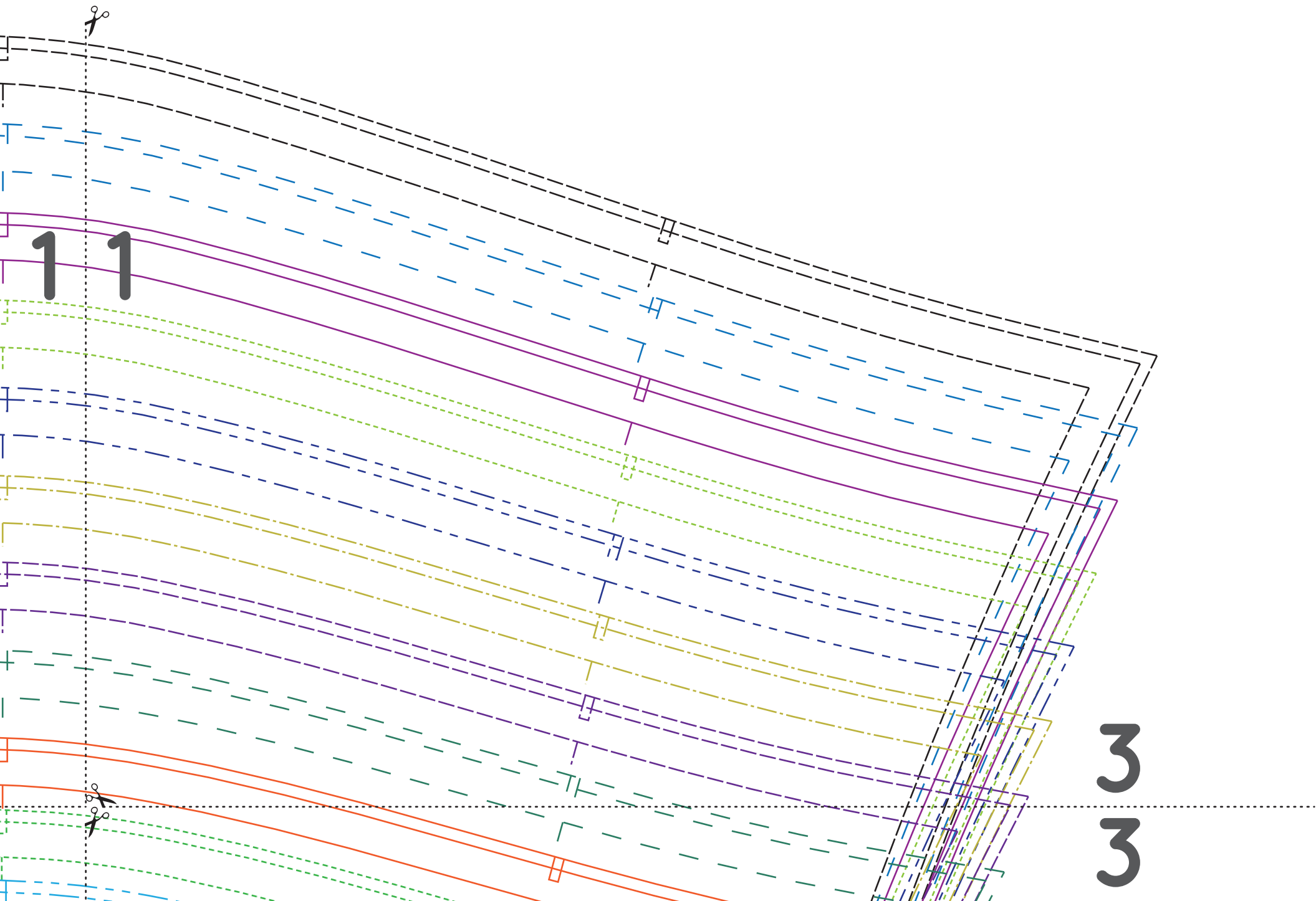


Schnittmuster enthält Nahtzugabe!
Bitte drucke nur deine Größenebene (Anleitung siehe E-Book).
Schau außerdem zuerst das Dokument durch, und notiere dir,
welche Seiten du für deine Größe drucken musst.





1 1

3 3

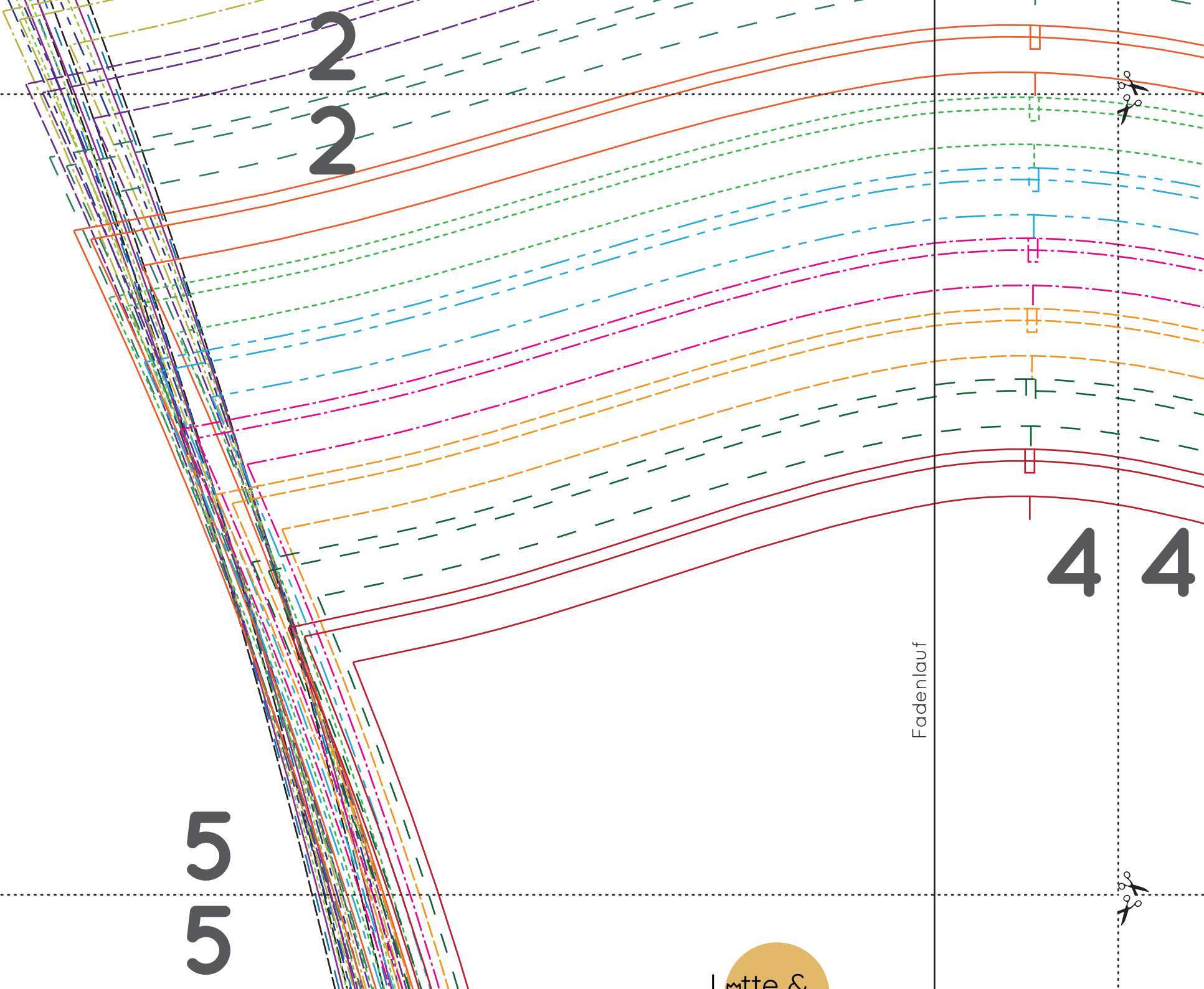


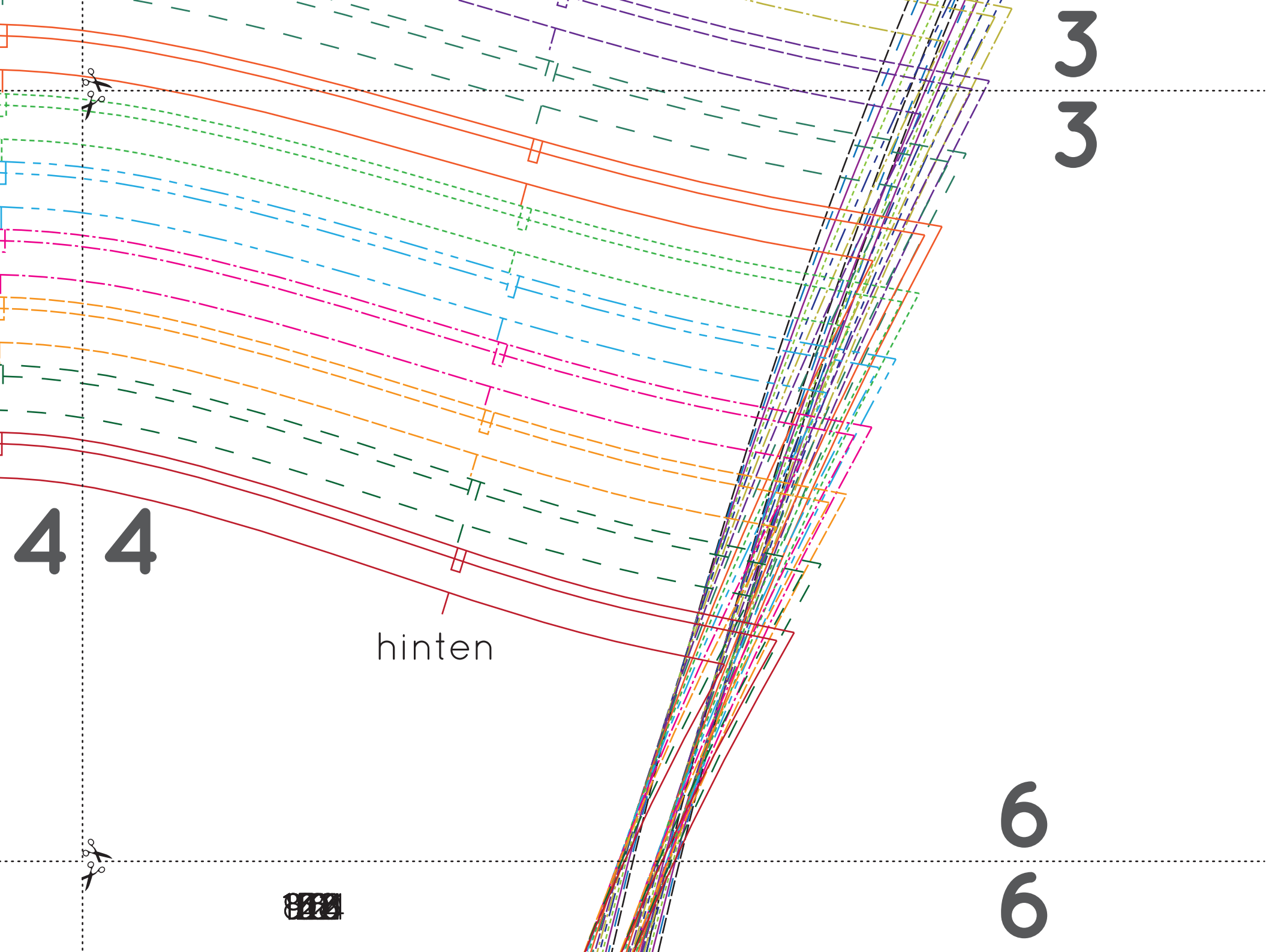
2
2

4 4

5
5

Fadenlauf





3
3

4
4

hinten

6
6



5
5

Sweatshirt
"Larifari"
Lotte & Ludwig
KIDS

Ärmel am Stück
2x gegengleich zuschneiden

Schnittteil enthält Nahtzugabe:
innere Linie: Nahtlinie, Nettokontur
mittlere Linie: 0,7cm Nahtzugabe
äußere Linie: 1cm Nahtzugabe

7 7



Größen:

- 80
- 86
- 92
- 98
- 104
- 110
- 116
- 122
- 128
- 134
- 140
- 146
- 152
- 158
- 164

6
6

7 7

